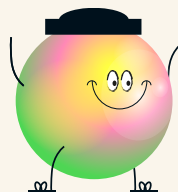


LA GANTINE

LE MIDI C'EST FINI

**LES MIDIS À CITADELLE S'EST FINI (POUR LE MOMENT) !
ON VOUS REMERCIE POUR VOTRE ENGOUEMENT ET VOS
RETOURS QUI NOUS ONT PERMIS DE DÉFINIR CETTE
OFFRE ENSEMBLE. ON FAIT UNE PAUSE POUR ASSURER
LES SERVICES DU SOIR ET ON REVIENT VERS VOUS PRO-
CHAINEMENT AVEC UNE DATE DE REPRISE !**

PHARE
CITADELLE



OÙ NOUS TROUVER ?

11 - 13 rue de Nantes, 67100 Strasbourg
Accès : Tram D - arrêt «Citadelle», vélo, à pieds,
navettes batorama
Stationnement interdit sur la presqu'île

Mercredi et jeudi : 15H > 00H

Vendredi : 15H > 01H

Samedi : 16H > 01H

Dimanche : 12H > 22H