

# CETTE SEMAINE

## LE MENU DES MIDI'S DE 12H À 14h MER - JEU - VEN

### ENTRÉES

Velouté de chou fleur, oignons crispy  
ou Mille feuilles de Betterave anchois

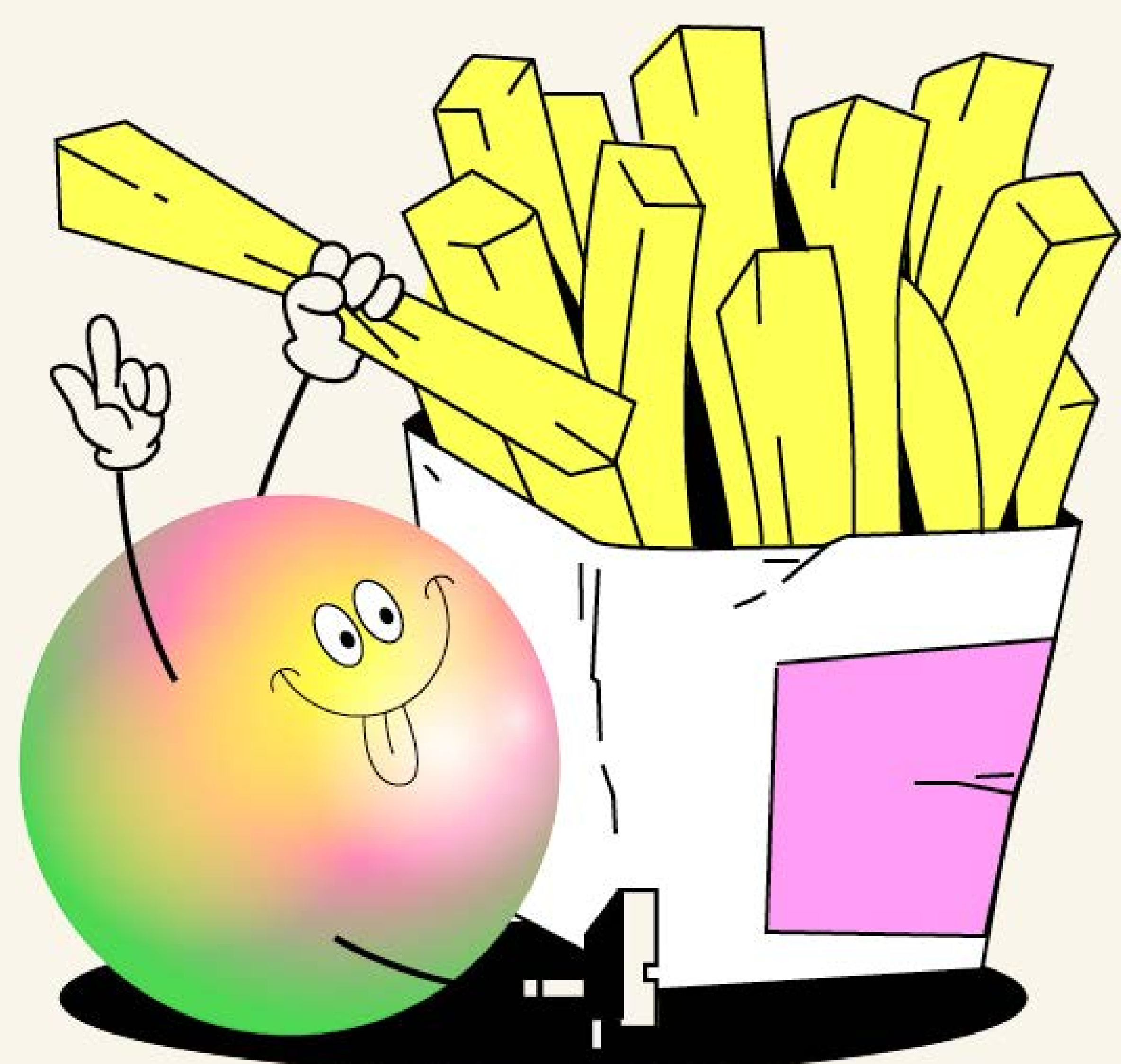
### PLATS

Chili VG, riz et sauce vierge aux agrumes  
ou Chili carné au bœuf, riz et sauce vierge aux agrumes

### DESSERTS

Crème brûlée  
ou Mousse au chocolat, huile d'olive

PLAT	ENTRÉE/PLAT OU PLAT/DESSERT	ENTRÉE/PLAT/ DESSERT
13€	17€	20€



LA CANTINE EST OUVERTE EN CONTINUE,  
LES PLATS DU JOURS SONT ACCESSIBLES DE 12H À 14H  
DANS LA LIMITE DES STOCKS DISPONIBLES.