

# CETTE SEMAINE

## LE MENU DES MIDI

DE 12H À 14h MER - JEU - VEN

### ENTRÉES

Os à moelle, pain à l'ail  
ou Salade d'asperge blanche

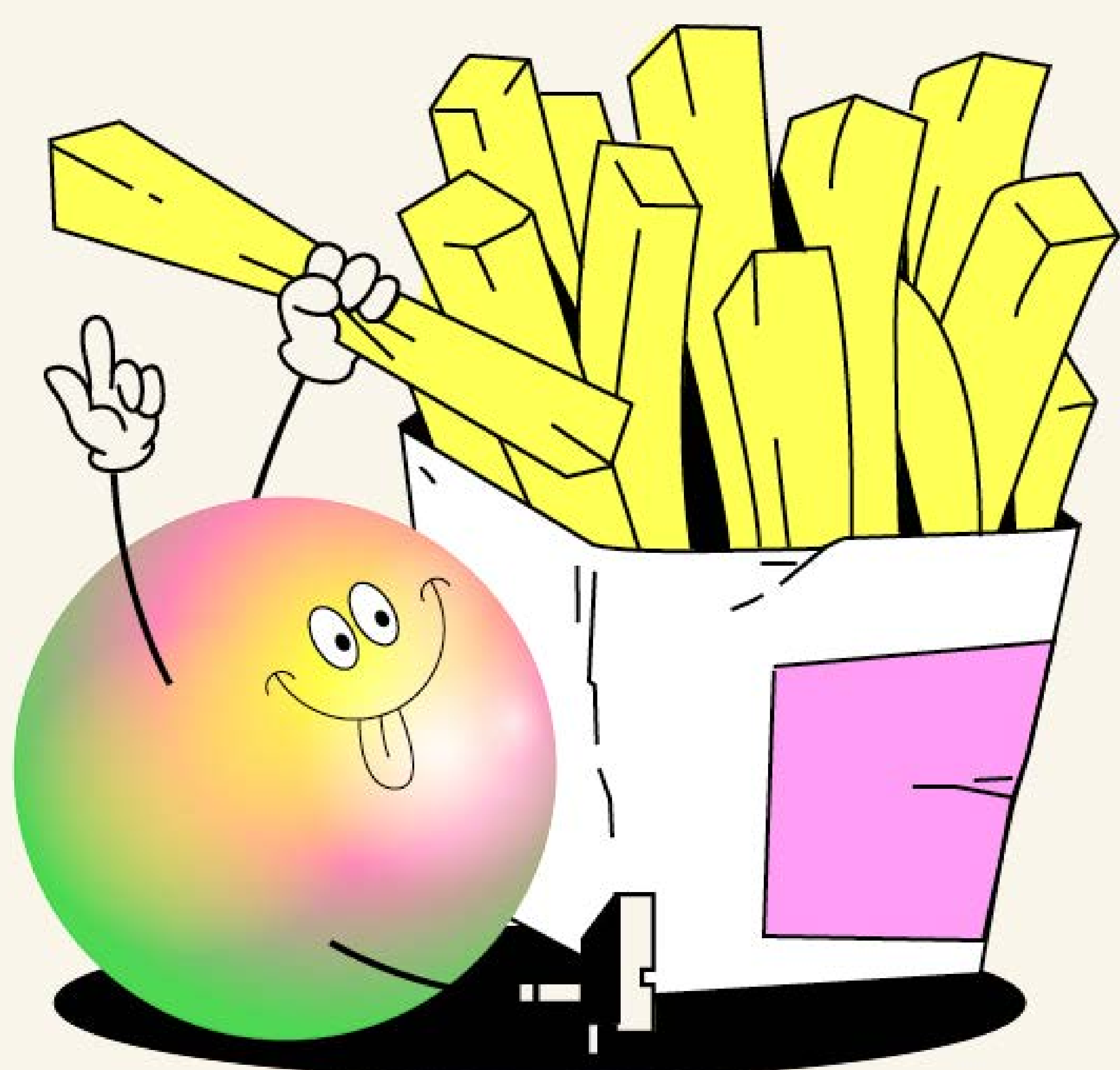
### PLATS

Brochettes de poulet et légumes, taboulé verte  
ou Brochettes de tofu et légumes, taboulé verte

### DESSERTS

Poire chocolat, crème coco  
ou Crumble d'abricot, coulis de fraise

PLAT	ENTRÉE/PLAT OU PLAT/DESSERT	ENTRÉE/PLAT/ DESSERT
13€	17€	20€



LA CANTINE EST OUVERTE EN CONTINUE,  
LES PLATS DU JOURS SONT ACCESSIBLES DE 12H À 14H  
DANS LA LIMITE DES STOCKS DISPONIBLES.